

- SLABOPROUD

Legenda:

Dvojzásuvka LAN

Zásuvka 230 VAC

Jednozásuvka LAN

Kabelový vývod LAN
- SILNOPROUD

Legenda:

Dvojzásuvka 230 VAC

Zásuvka 230 VAC

Zemníčká kabel 6 mm

_____ KABELOVÁ TRASA SILNOPROUDU V PODLAŽE, STĚNÁCH A STROPU
SILOVÉ VÝVODY PRO STÍNÍCÍ TECHNIKU BUDOU ZAKONČENY V ZÁPŮSTNÝCH INSTALACÍCH KRABÍČKÁCH VE ŠPATELĚ OKNA.

- KABELOVÁ TRASA PRO AV, VEDENÁ POD DESKOU STOLU

KABELOVÁ TRASA PRO AV, VEDENÁ VE STROPĚ

KABELOVÁ TRASA PRO AV, VEDENÁ V PODLAŽÍ, ZDECH A STROPĚ
- CHŘÁNÍČKY BUDOU VEDENY V DRÁŽKÁCH A VYVEDENY DO STŘEDU STOLU.
CHŘÁNÍČKY BUDOU VEDENY MIMO KOTVÍCÍ BODY NEJMENŠÍ POLOMĚR OHYBU CHŘÁNÍČEK BUDE 200mm. V CHŘÁNÍČKÁCH BUDE ZALOŽEN PROTÁHOVACÍ DRÁT VŽDY ZAKONČENÝ OKEM.
KT = KABELOVÁ TRASA, VIZ TABULKA TRAS

TABULKA NÁROKOVANÝCH KABELOVÝCH TRAS

- KT1 - 3x CHŘÁNÍČKA O VNITŘNÍM Ø32mm VEDENÁ Z PODLAHOVÉ KRABICE POD KATEDROU DO KO125 VE STĚNĚ A POTE ZA INTERAKTIVNÍ ZOBRAZOVACÍ DO KP 64/5 (2x CHŘÁNÍČKA PRO AV, 1x PRO DATA)

KT2 - 2x CHŘÁNÍČKA O VNITŘNÍM Ø41mm VEDENÁ Z PODLAHOVÉ KRABICE POD KATEDROU K PODRULŽENÉMU ROZVADĚČI UČEBNY, VEDENO SKRZE KO125 U PODLAHY

KT3 - 1x CHŘÁNÍČKA O VNITŘNÍM Ø32mm VEDENÁ Z PODLAHOVÉ KRABICE POD KATEDROU K ACCESS POINTU NA STĚNĚ ZA ZOBRAZOVACÍM, V=200 mm POD STROPĚM.

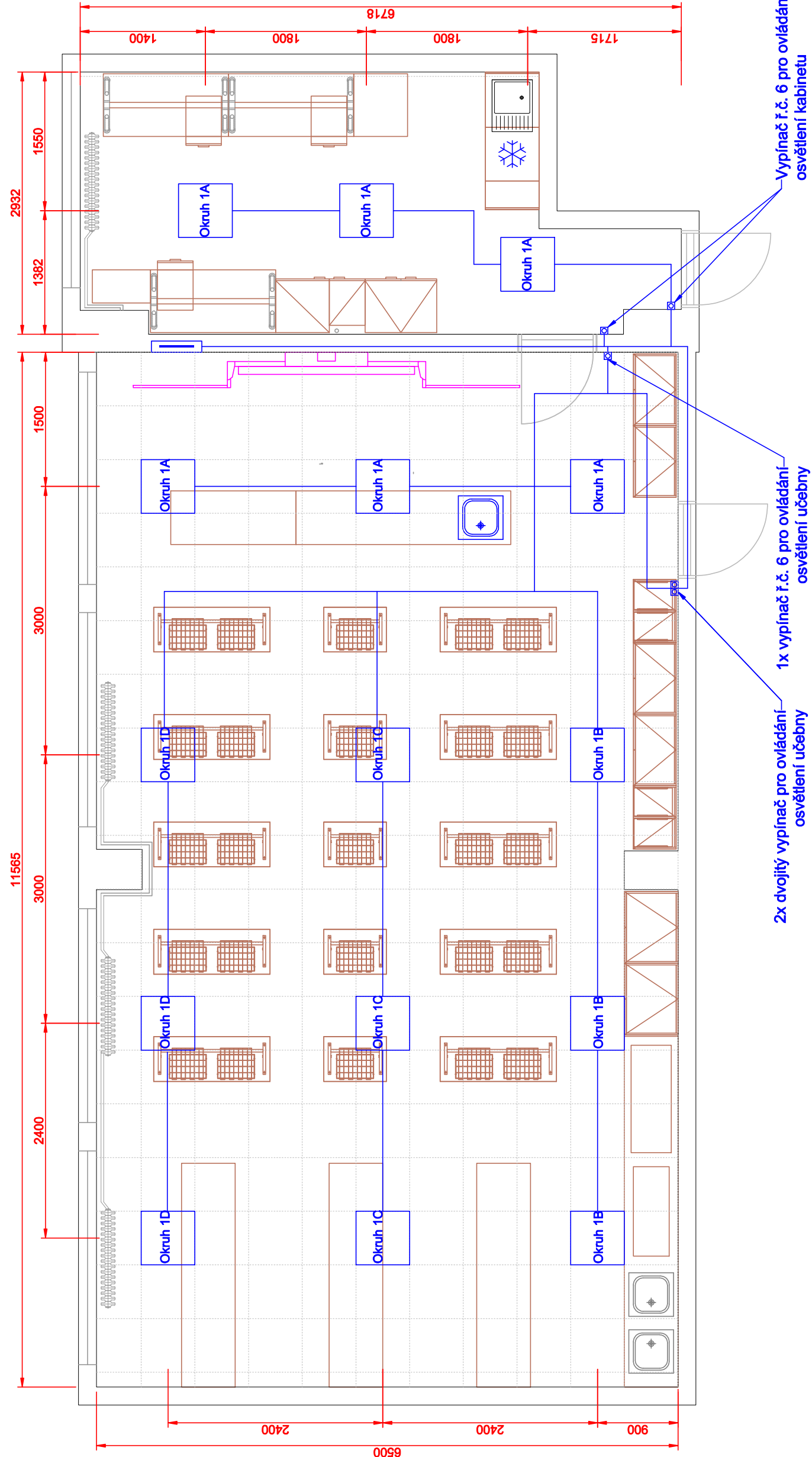
KT4 - 2x CHŘÁNÍČKA O VNITŘNÍM Ø41mm VEDENÁ Z PODLAHOVÉ KRABICE POD KATEDROU K ZADNÍ STĚNĚ UČEBNY, ZAKONČENO KPř. V=850 mm, VEDENO SKRZE KO125 U PODLAHY

KT5 a KT8 - 1x CHŘÁNÍČKA O VNITŘNÍM Ø32mm VEDENÁ MEZI KP64/5 NA ZADNÍ STĚNĚ, V=850mm

KT7 - 1x CHŘÁNÍČKA O VNITŘNÍM Ø32mm VEDENÁ Z KU88 PRO ACCESS POINT STĚNOU DO KABINETU, NÁSLEDNĚ NAD SDK K POZICI LAN230V VE V=300mm, ZAKONČENO KP64/3

KT8 - 1x CHŘÁNÍČKA O VNITŘNÍM Ø32mm VEDENÁ Z KU88 PRO ACCESS POINT STĚNOU DO KABINETU, NÁSLEDNĚ NAD SDK K POZICI LAN230V VE V=300mm, ZAKONČENO KP64/3

KT9 - 1x CHŘÁNÍČKA O VNITŘNÍM Ø32mm VEDENÁ VODOROVNĚ STĚNOU MEZI KRABICEMI KP64/3, V=300mm



2x dvojitý vypínač pro ovládání osvětlení učebny
1x vypínač ř.č. 6 pro ovládání osvětlení učebny
Vypínač ř.č. 6 pro ovládání osvětlení kabinetu

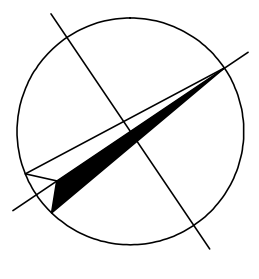
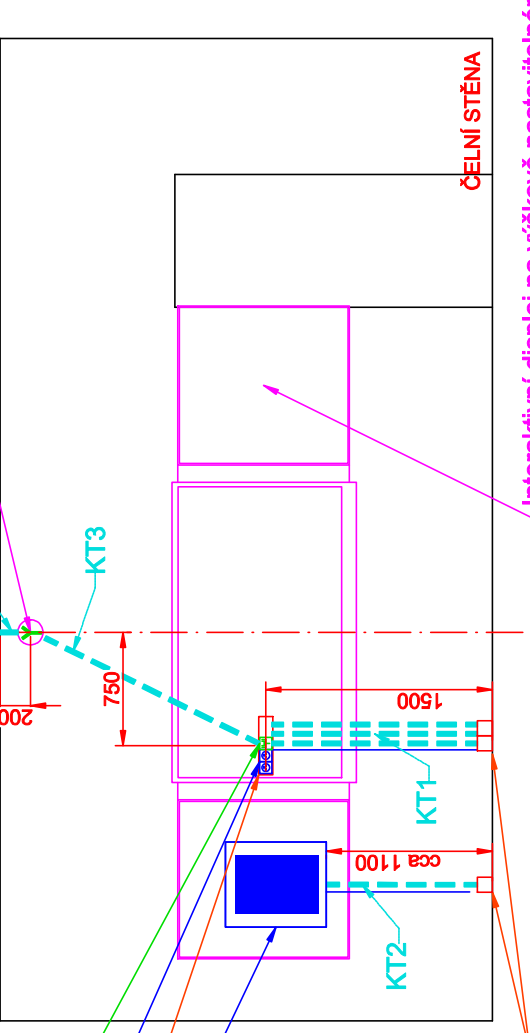
Připojné místo na doku katedry
Samostatně vyvedený kabel ve špateleš okna, přesná pozice podle typu stínění
4x tlačítko pro ovládání 4 okruhů stínící techniky
Podružný silový rozvaděč pro učebnu
Protahovací krabice u podlahy

Podlahová krabice pod katedrou, pro zakončení tras a slaboproudu
Nárok na přivedení LAN přívodu ze serverovny školy!!!

Přivedení silového přívodu z rozvaděče školy, kabel CYKY-J 5x6mm² + CYA 10mm², jističný 3F 25A jističem s charakteristikou typu C.

Protahovací krabice KO125 u podlahy, chráničky vedený skrze tuto krabici

Stavební příprava pro interaktivní displej na výškově nastavitelném držáku na stěnu
Access point



Autorizace projektu:	Ing. Petr Zavadil	Ověřil:	
Vedoucí/kontrola projektu:	Ing. Petr Zavadil		
Vypracoval:	Ing. Petr Zavadil		
Kreslil:	-	Ing. arch. Otha Prokopova	
Kraj:	Jihomoravský	Město: Základní škola Ivanovice na Hané, Tyršova 218/4, 683 23 Ivanovice na Hané	DSP+DVZ
Investor:	ZŠ IVANOVICE NA HANÉ, Tyršova 218/4, 683 23 Ivanovice na Hané, IČ: 462 70 876	Datum:	9/2023
Název stavby:	Rekonstrukce silno a slaboproudé instalace, dobudování WC pro imobilní a vestavba výřahu do stávající šachty, ZS Ivanovice na Hané, ul. Tyršova 218/4	Číslo archivu(číslo):	54/23
		Datum expedice/verze:	11.9. 2023/V1
		Formát výkresu:	5x A4
		Měřítko:	Perť číslo:
			1:50
Číslo výkresu:	D.1.4.2a-15		

NEJEDNÁ SE O TRASY PRO SILNOPROUDÉ ROZVODY!!! SILNOPROUDÉ ROZVODY BUDOU VEDENY V DRÁŽKÁCH VE DLE CHRÁNICÉK A TAKTĚZ VYVEDENY DO STOLU. VE ŽLABECH BUDE KABELAŽ ODDĚLENA PŘEPÁŽKOU NEBO STÍNÍCÍM KANÁLEM

Nárokuje po investitorovi (škole) dotažení nového silového přívodu do podružného rozvaděče v učebně (kabel CYKY-J 5x6mm + CYA 10 mm² ze/zlůžný, jističný 3F 25A jističem s charakteristikou C)

Nárokuje po investitorovi (škole) dotažení 2x LAN přívodu ze serverovny do prostoru katedry v učebně